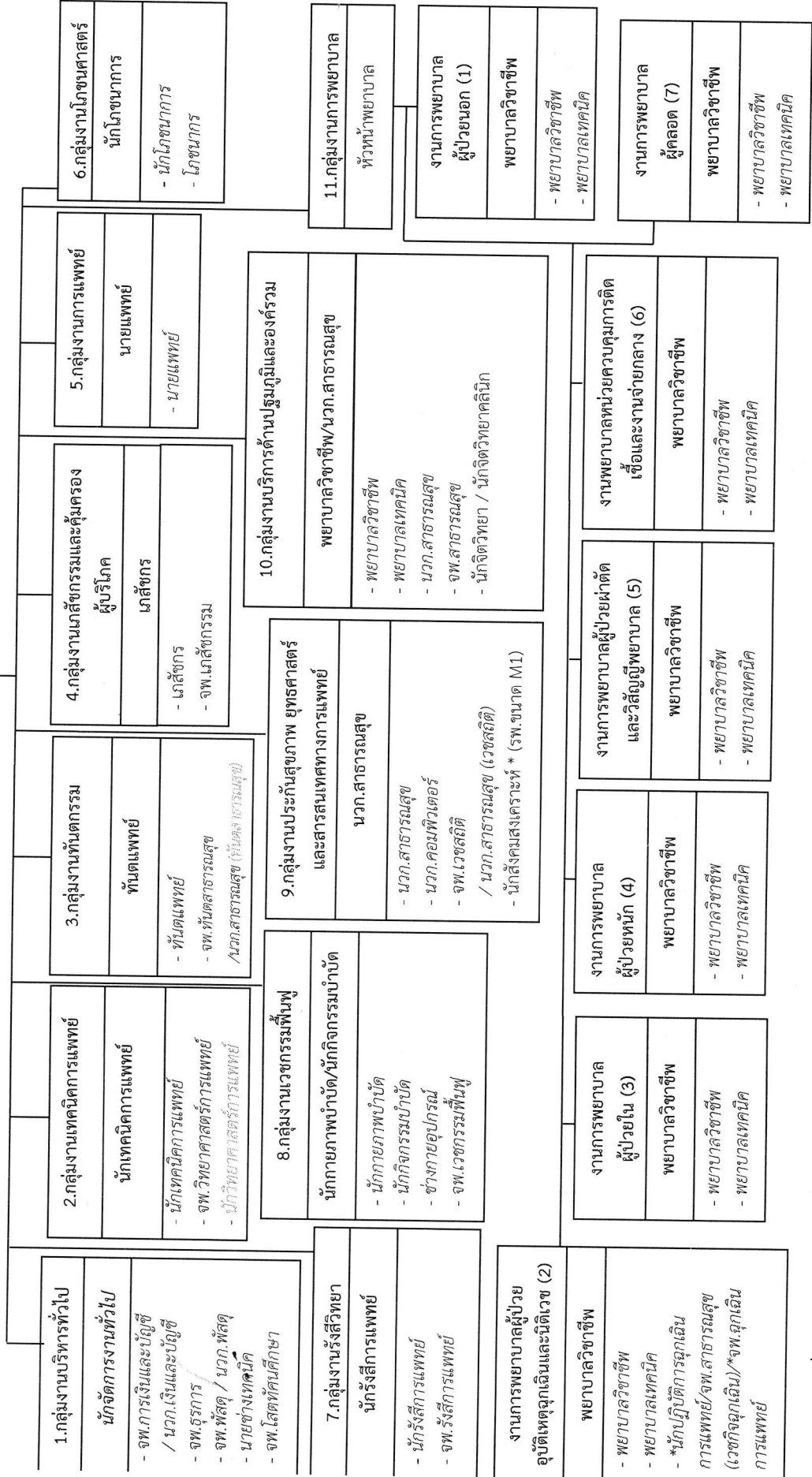


โรงพยาบาลชุมชน

ผู้อำนวยการโรงพยาบาล (นายแพทย์) (ด้านเวชกรรม/ด้านสาธารณสุข/ด้านเวชกรรมป้องกัน)

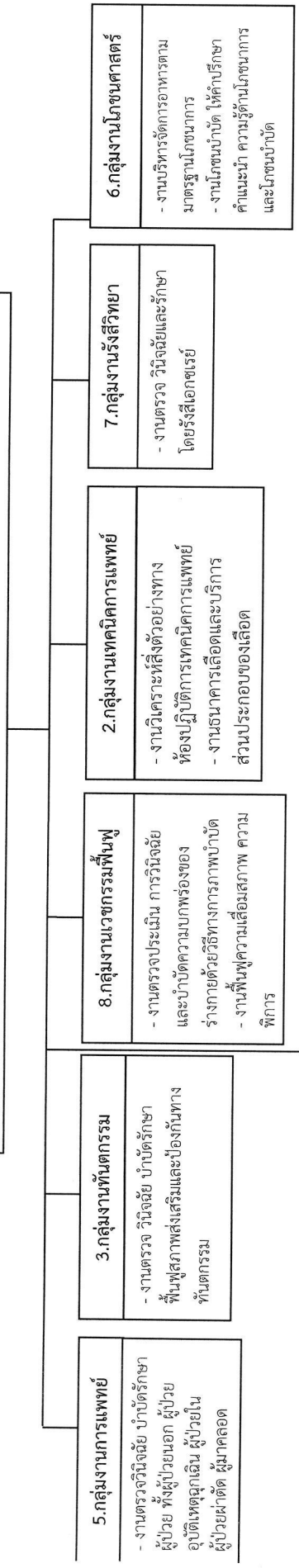


หมายเหตุ ของกลุ่มงานการพยาบาล (๓) จำนวนแปดตามหอผู้ป่วยใน(หอละ ๓๐ เตียง) (๔) มีเฉพาะในรพ.ที่มี ICU

*สำหรับตำแหน่งนักปฏิบัติการฉุกเฉินการแพทย์ จพ.ฉุกเฉินการแพทย์ กำหนดให้มีดังนี้ ๑.พ.กำหนดมาตรฐานกำหนดตำแหน่งแล้ว

โรงพยาบาลชุมชน

ผู้อำนวยการโรงพยาบาล (นายแพทย์) (ด้านเวชกรรม/ด้านสาธารณสุข/ด้านเวชกรรมป้องกัน)



11.กลุ่มงานการพยาบาล วิเคราะห์ กำหนดทิศทาง นโยบาย และยุทธศาสตร์ ในการบริหารจัดการและพัฒนาคุณภาพ การพยาบาล จัดระบบการพยาบาล ระบบประกันคุณภาพด้านการพยาบาล	
4.กลุ่มงานเภสัชกรรมและคุ้มครองผู้บริโภค เภสัชกรรม งานบริการเภสัชกรรม งานคุ้มครองผู้บริโภค	1.กลุ่มงานบริหารทั่วไป - งานการเงิน และการบัญชี - งานพัสดุ - งานก่อสร้าง - งานซ่อมบำรุง - งานธุรการ - งานบริหารยานพาหนะ - งานรักษาความปลอดภัย - งานประชาสัมพันธ์ - งานประสานงานและยุทธศาสตร์เครือข่ายสุขภาพ - งานส่งเสริมสุขภาพ - งานให้คำปรึกษา - งานประชาสัมพันธ์
5.กลุ่มงานการแพทย์ - งานตรวจวินิจฉัย บำบัดรักษา ผู้ป่วย ทั้งผู้ป่วยนอก ผู้ป่วย อุบัติเหตุฉุกเฉิน ผู้ป่วยใน ผู้ป่วยผ่าตัด ผู้มาคลอด	2.กลุ่มงานเทคนิคการแพทย์ - งานวิเคราะห์สิ่งตัวอย่างทางห้องปฏิบัติการเทคนิคการแพทย์ - งานธนาคารเลือดและบริการส่วนประกอบของเลือด
6.กลุ่มงานโสตศอนาสิกศาสตร์ - งานบริหารจัดการอาคารตามมาตรฐานโสตศอนาสิกศาสตร์ - งานโสตศอนาสิกศาสตร์ ให้คำปรึกษา คำแนะนำ ความรู้ด้านโสตศอนาสิกศาสตร์และโสตศอนาสิกวิทยา	3.กลุ่มงานรังสีวิทยา - งานตรวจวินิจฉัยตัวอย่างทางกายวิภาคศาสตร์ และรักษาโรคทางกายวิภาคศาสตร์ - งานตรวจวินิจฉัยตัวอย่างทางพยาธิวิทยา
7.กลุ่มงานรังสีวิทยา - งานตรวจวินิจฉัยตัวอย่างทางกายวิภาคศาสตร์ และรักษาโรคทางกายวิภาคศาสตร์ - งานตรวจวินิจฉัยตัวอย่างทางพยาธิวิทยา	4.กลุ่มงานการพยาบาล ผู้ช่วยใน (3) - งานการพยาบาล ผู้ป่วยในทุกประเภท ทุกสาขาบริการ
8.กลุ่มงานเวชกรรมฟื้นฟู - งานตรวจประเมิน การวินิจฉัย และบำบัดความบกพร่องของร่างกายด้วยวิธีการทางการแพทย์ ส่วนประกอบของเลือด	5.กลุ่มงานการพยาบาล ผู้ช่วยใน (4) - งานการพยาบาลผู้ช่วยในที่อยู่ในภาวะวิกฤต หรือมีแนวโน้มเข้ารับการรักษาพยาบาลอย่างใกล้ชิด การใช้เครื่องมือช่วยชีวิต การส่งเสริมสุขภาพอย่างใกล้ชิด การส่งเสริมสุขภาพพยาบาลผู้ช่วยในที่สุด
9.กลุ่มงานประกันสุขภาพทุพพลภาพและสาธารณสุข ทางสาธารณสุข - งานประเมินสุขภาพ การขึ้นทะเบียน การตรวจสอบสิทธิ์ การเรียกเก็บ การตามจ่าย - งานเวชสถิติและงานข้อมูล การจัดการเวชระเบียน การลงทะเบียนโรค - งานตรวจคนไต่สารเสพติด และคอมพิวเตอร์ - งานแผนงานและยุทธศาสตร์เครือข่ายสุขภาพ - งานส่งเสริมสุขภาพ การให้บริการศึกษาคณะทำงานเครือข่าย ผู้ป่วยใน ครอบครัวและชุมชน การบริการคลินิกผู้ป่วยใน	6.กลุ่มงานการพยาบาล ผู้ช่วยใน (6) - งานการพยาบาลผู้ช่วยใน - งานจ่ายกลาง - งานศูนย์เครื่องมือแพทย์
10.กลุ่มงานบริการด้านปฐมภูมิและองค์รวม - งานเวชปฏิบัติครอบครัวและชุมชน - งานการพยาบาลในชุมชน - งานส่งเสริมสุขภาพทุกกลุ่มวัย - งานป้องกันและควบคุมโรคและระบาดวิทยา - งานอาชีพอนามัย - งานสุขภาพจิต - งานคัดกรองและศูนย์ความปลอดภัย - งานพัฒนาระบบบริการปฐมภูมิและสนับสนุนเครือข่าย - งานสุขภาพจิตและจิตเวช - งานอนามัยโรงเรียน - งานสุขภาพภาคประชาชน - งานบำบัดยาเสพติด สุรา บุหรี่ - งานสุขภาพและพัฒนาพฤติกรรมสุขภาพ	7.กลุ่มงานการพยาบาล ผู้ช่วยใน (7) - งานการพยาบาลผู้ช่วยใน - งานการพยาบาลผู้ช่วยใน - งานการพยาบาลผู้ช่วยใน
11.กลุ่มงานการพยาบาล อุบัติเหตุฉุกเฉินและนิติเวช (2) - งานการพยาบาลผู้ช่วยใน - งานอุบัติเหตุฉุกเฉิน การพยาบาลเพื่อช่วยชีวิต แก่ไขภาวะวิกฤตที่คุกคามชีวิต	8.กลุ่มงานการพยาบาล ผู้ช่วยใน (1) - งานการพยาบาลผู้ช่วยในหรือผู้ให้บริการสุขภาพที่รับบริการฉุกเฉินให้การพยาบาล ผู้ป่วย ผู้ใช้บริการไม่ต้องทิ้งรถในตัวใน รพ. ด้วยการคัดกรอง การปฐมพยาบาล การตรวจพิเศษ การให้คำปรึกษาและสุขภาพจิต งานตรวจสุขภาพ งานคลินิกพิเศษ งานโรคร่วมรับผู้ป่วย งานการส่งต่อ และการบริการหน่วยปฐมพยาบาล 9.กลุ่มงานการพยาบาลผู้ช่วยใน (5) - งานการพยาบาลผู้ช่วยในเพื่อปฏิบัติรักษาหรือผ่าตัดส่งต่อ เพื่อการวินิจฉัยรักษา ติดตามผลการพยาบาลผู้ช่วยในผ่าตัด และวินิจฉัยพัฒนาคุณภาพการพยาบาล ทั้งก่อนการผ่าตัด ขณะผ่าตัด และหลังผ่าตัด - งานวิสัญญีพยาบาล การพยาบาลผู้ช่วยในที่ได้รับการระบุความรู้สึกร่วมกับการระบุจำนวนวิธี การดูแลผู้ช่วยอย่างใกล้ชิด เพื่อควบคุมค่าใช้จ่ายสัญญาณชีพและความปลอดภัยในชีวิตผู้ป่วย

โรงพยาบาลชุมชน
ผู้อำนวยการโรงพยาบาล (นายแพทย์) (ด้านเวชกรรม/ด้านสาธารณสุข/ด้านเวชกรรมป้องกัน)

12.กลุ่มงานการแพทย์แผนไทยและการแพทย์ทางเลือก
- แพทย์แผนไทย - จพ.สาธารณสุข (วุฒิ ป.การแพทย์แผนไทย) (อายุรเวช)

12.กลุ่มงานการแพทย์แผนไทยและการแพทย์ทางเลือก
รับผิดชอบในการส่งเสริมให้ผู้ป่วยได้รับการที่มีคุณภาพ และเป็นมาตรฐาน ให้ความรู้และทักษะในการดูแลตนเอง เผื่อระวังภาวะแทรกซ้อนต่าง ๆ จาก การทำกิจกรรม เน้นความปลอดภัย มีประโยชน์ และมีประสิทธิภาพ ประสิทธิภาพ ซึ่งได้แก่ การนวดตัว การนวดคลายเครียด การนวดน้ำมัน การ นวดฝ่าเท้า การประคบสมุนไพร การอบสมุนไพร การดูแลส่งเสริมสุขภาพที่ มีใช้การแพทย์แผนปัจจุบันหรือการแพทย์หลัก การรักษาแบบเฝ้ายา หรือ สมาน (Healing) การรักษาด้วยวัสดุอุปกรณ์ หรือวิธีธรรมชาติที่ได้รับการ รับรองตามมาตรฐานของกรมพัฒนาการแพทย์แผนไทยและการแพทย์ ทางเลือก

11.กลุ่มงานการพยาบาล
หัวหน้าพยาบาล

*งานวิจัยและพัฒนา (8)
พยาบาลวิชาชีพ
- พยาบาลวิชาชีพ

งานวิจัยและพัฒนา (8)
วางระบบเพื่อพัฒนาบริการพยาบาลในทุกมิติทั้งด้านส่งเสริมสุขภาพ ป้องกัน รักษา และฟื้นฟู สุขภาพ โดยใช้องค์ความรู้ทางวิทยาศาสตร์และศาสตร์ ทางการพยาบาลเพื่อให้เกิดดูแลสุขภาพและการพยาบาลผู้ป่วยที่มีประสิทธิภาพ และมีความก้าวหน้าทันสมัย

หมายเหตุ * มีเฉพาะในโรงพยาบาลชุมชนขนาด F1 ขึ้นไป

โรงพยาบาลอากาศอำนวย
ผู้อำนวยการโรงพยาบาล (นายแพทย์) (ด้านเวชกรรม/ด้านสาธารณสุข/ด้านเวชกรรมป้องกัน)
 190 - 278

ข้อมูลส่วนราชการ	
เขต	8
จังหวัด	สกลนคร
Hcode	11098
รพ.	รพช. อากาศอำนวย
ขนาด	F2
ขนาดเตียง Active bed	63

1. กลุ่มงานบริหารทั่วไป	45 - 57	2. กลุ่มงานเทคนิคการแพทย์	5 - 6	3. กลุ่มงานทันตกรรม	10 - 12	4. กลุ่มงานเภสัชกรรมและคุ้มครองผู้บริโภค	13 - 16
นักจัดการงานทั่วไป	1 - 1	นักเทคนิคการแพทย์		ทันตแพทย์		เภสัชกร	
นวก. เงินและบัญชี/จพ. การเงินและบัญชี	6 - 7	นักเทคนิคการแพทย์/นักวิทยาศาสตร์การแพทย์/จพ. วิทยาศาสตร์การแพทย์	5 - 6	ทันตแพทย์	9 - 9	นวก. สาธารณสุข/ทันตสาธารณสุข/จพ. ทันตสาธารณสุข	7 - 9
จพ. สุรการ	4 - 5			นวก. สาธารณสุข/ทันตสาธารณสุข/จพ. ทันตสาธารณสุข	3	จพ. เภสัชกร	6 - 7
นวก. พัสตุ/จพ. พัสตุ	7 - 9						
นายช่างเทคนิค							
จพ. โสตทัศนศึกษา(รพช. ขนาด M2)	0 - 0						

หมายเหตุ : สายงานสนับสนุนงานบริหารทั่วไป 27 - 35

5. กลุ่มงานการแพทย์	17 - 20	6. กลุ่มงานโภชนศาสตร์	2 - 2	7. กลุ่มงานรังสีวิทยา	2 - 2	9. กลุ่มงานประกันสุขภาพ ยุทธศาสตร์และสารสนเทศ ทางการแพทย์	7 - 8	10. กลุ่มงานบริการ ด้านปฐมภูมิและองค์รวม	16 - 25
นายแพทย์		นักโภชนาการ		นักรังสีการแพทย์		นวก. สาธารณสุข		พยาบาลวิชาชีพ/นวก. สาธารณสุข	
นายแพทย์	17 - 20	นักโภชนาการ/โภชนากร	2 - 2	นักรังสีการแพทย์/จพ. รังสีการแพทย์	2 - 2	นวก. สาธารณสุข	2 - 2	พยาบาลวิชาชีพ/พยาบาลเทคนิค	5 - 12

8. กลุ่มงานเวชกรรมฟื้นฟู	4 - 5
นักกิจกรรมบำบัด/นักกายภาพบำบัด	0 - 0
นักกิจกรรมบำบัด	4 - 5
ช่างกายอุปกรณ์	0 - 0
จพ. เวชกรรมฟื้นฟู(รพช. ขนาด M1)	

รพช. อากาศอำนวย

สิ่งที่ส่งมาด้วย 2

11.กลุ่มงานการพยาบาล	74 - 93
หัวหน้าพยาบาล	

งานการพยาบาลผู้ป่วยนอก	8 - 12	งานการพยาบาลผู้ป่วยอุบัติเหตุฉุกเฉินและนิติเวช	18 - 31	งานการพยาบาลผู้ป่วย	15 - 36	งานการพยาบาลผู้ป่วยหนัก	8 - 12
พยาบาลวิชาชีพ		พยาบาลวิชาชีพ		พยาบาลวิชาชีพ		พยาบาลวิชาชีพ	
พยาบาลวิชาชีพ/พยาบาลเทคนิค	8 - 12	พยาบาลวิชาชีพ/พยาบาลเทคนิค	15 - 28	พยาบาลวิชาชีพ/พยาบาลเทคนิค	36	พยาบาลวิชาชีพ/พยาบาลเทคนิค	8 - 12
		นักปฏิบัติทางการแพทย์/ จพ.สาธารณสุข(เวชกิจฉุกเฉิน)/ จพ.ฉุกเฉินการแพทย์	3 - 3				

งานการพยาบาลผู้ป่วยผ่าตัด และวิสัญญีพยาบาล	6 - 16	งานการพยาบาลหน่วยควบคุม การติดตั้งและงานวิจัยกลาง	9 - 12	งานวิจัยและพัฒนา	1 - 2	12.กลุ่มงานการแพทย์แผนไทย และการแพทย์ทางเลือก	3 - 3
พยาบาลวิชาชีพ		พยาบาลวิชาชีพ		พยาบาลวิชาชีพ		แพทย์แผนไทย	
พยาบาลวิชาชีพ/พยาบาลเทคนิค	6 - 16	พยาบาลวิชาชีพ/พยาบาลเทคนิค	9 - 12	พยาบาลวิชาชีพ	1 - 2	จพ.สาธารณสุข	3 - 3
				พยาบาลวิชาชีพ		(จัดไปการแพทย์แผนไทย(อายุเวท)	

ยกเว้น รพ.การแพทย์แผนไทย ครอบคลุมเท่ากับ 8-10 อัตรา

ลงชื่อ..... (นางสาวณัฐธยาน์กร เตชะ) (นายสมศักดิ์ อรรถศิลป์) (นายโสภณ เมฆธน)

นักทรัพยากรบุคคลชำนาญการ รองปลัดกระทรวงสาธารณสุข ปลัดกระทรวงสาธารณสุข

ปฏิบัติหน้าที่แทนหัวหน้ากลุ่มงานอัตรากำลัง ผู้เห็นชอบ ผู้อนุมัติ

ผู้จัดทำข้อมูล ผู้ตรวจสอบ ผู้ตรวจ

ลงชื่อ..... ลงชื่อ.....

หมายเหตุ : การบริหารจัดการอัตรากำลังของกลุ่มงานการพยาบาลให้ดูจาก คู่มือโครงสร้างและกรอบอัตรากำลังหน่วยงานในราชการบริหารส่วนภูมิภาค สังกัดสำนักงานปลัดกระทรวงสาธารณสุข ปี 2560-2564

โรงพยาบาลชุมชน

ผู้อำนวยการโรงพยาบาล(นายแพทย์)(दानเวชกรรม/ด้านสาธารณสุข/ด้านเวชกรรมป้องกัน

