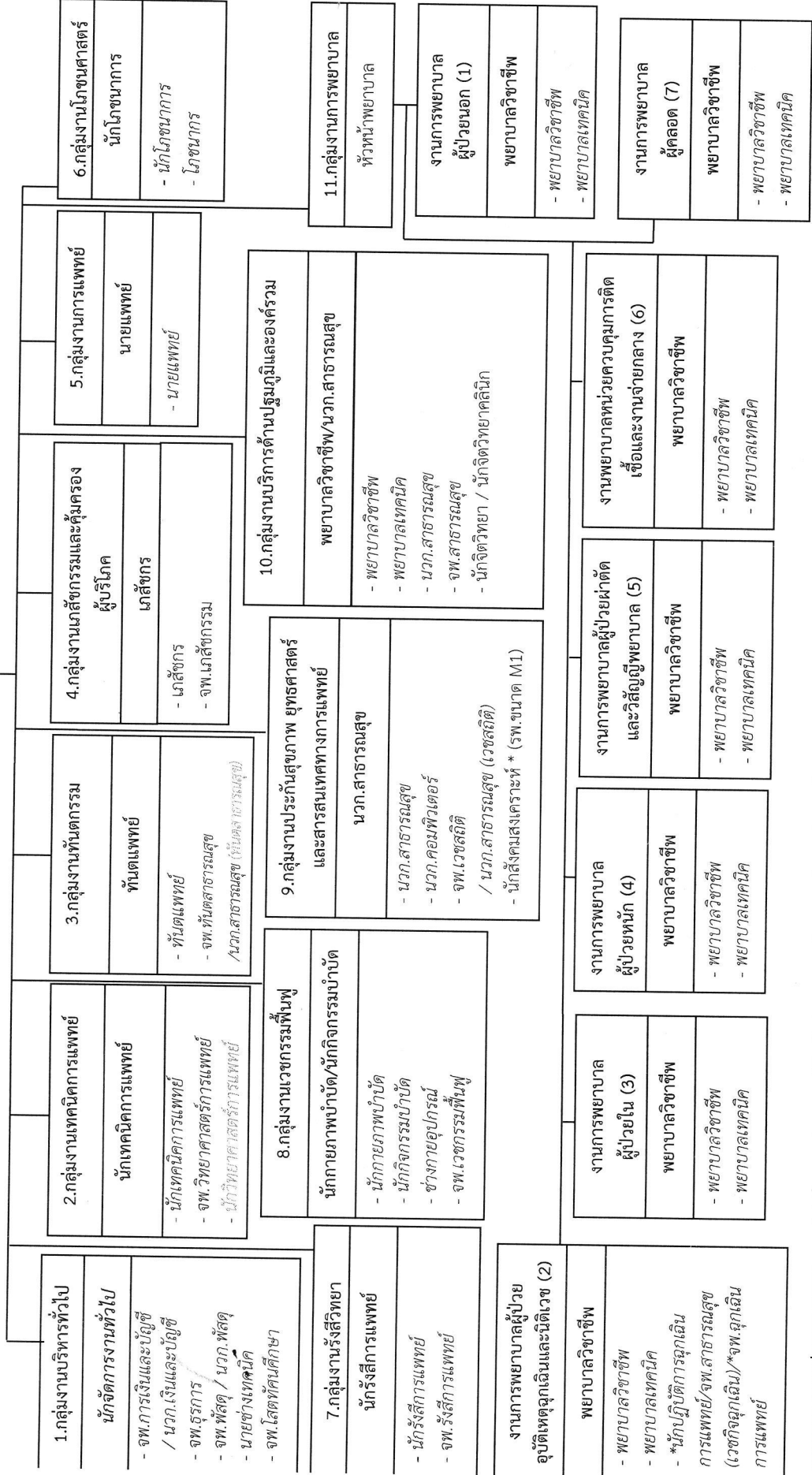


โรงพยาบาลชุมชน

ผู้อำนวยการโรงพยาบาล (นายแพทย์) (ด้านเวชกรรม/ด้านสาธารณสุข/ด้านเวชกรรมป้องกัน)



หมายเหตุ ของกลุ่มงานการพยาบาล (๓) จำนวนแปดตามหอผู้ป่วยใน(หอละ ๓๐ เตียง) (๔) มีเฉพาะในรพ.ที่มี ICU

*สำหรับตำแหน่งนักปฏิบัติการฉุกเฉินการแพทย์ จพ.ฉุกเฉินการแพทย์ กำหนดให้มีดังนี้ .พ.กำหนดมาตรฐานกำหนดตำแหน่งแล้ว